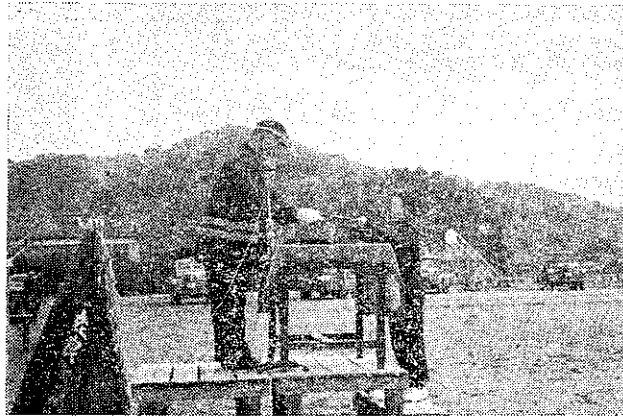


(分団旗を中心に検閲)



(成美小学校代表に協力賞)



発行所 鹿兒島県始良郡始良町役場 (印刷所) キング堂印刷所
発行人 水流清高 編集人 吉井忠夫

人口のうごき

1月1日現在

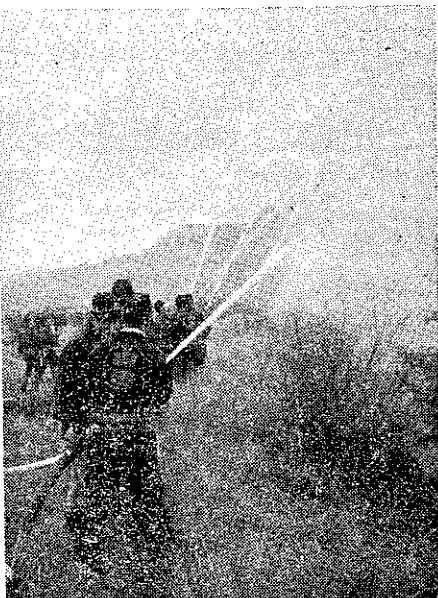
戸数	5,987戸
男	10,976人
女	12,403人
計	23,379人
出生	9
死亡	14
転出	104
転入	40

成美小学校全児童を表彰
消防出ぞめ式

恒例の出ぞめ式は一月十日山田中学校で、消防車一〇台がならび多数の見物人でにぎわいました。

児島課長の開式のことばにつづいて、国旗掲揚、町長の検閲は十二分団二〇四名のハッピ姿は見物人の目を見はるものがありました。つづいて機械装備の点検、分列式は戦後あまり見ない、きびきびした行進は、いまの自衛隊の行進を思わせるようなたのもしい姿でありました。

次に放水演習は十二本のつつ先がいつせいに大空に向けられたながめはたのもしく、力強く感じました。



(大空に向けた12のつつ)

- 建農分団 福村 馬夫氏
下名分団 榎田 茂氏
上名分団 堂園 秋馬氏
北山分団 中野 亨氏
木津志分団 田中 恵氏
退団者感謝状は 木下重治氏ほか七名
- 協力者表彰は 成美小学校児童
以上の方が表彰されました。
- とくに成美小学校児童の表彰はさきに成美小学校近く火災があった際、全児童がバケツリレーで消火につとめ、火災を最小限にとめた功績によるものであります。
- 次の町長訓辞はかねての火災、風水害などの際は、消防精神をよくいかし、わが身をすてた活動に対し心から感謝を申し上げ、さらに今後の活動に協力を願いました。
- また現下の農家所得は他産業の所得と比べ、たいへんな差があり今後町施策としても二〇万羽養鶏農業近代化などをすすめ農家の所得を増やし、町発展につとめたいから、各段のご協力をお願いいたします
- 若松繁雄 東屋敷 司 窪山重人

私設消防団の出ぞめ式

住吉・永瀬部落 部落で結成されている自衛消防団は、日ごろその活躍で知られていますが、一月七日新春の出ぞめ式を部落多数の見物でにぎわいました。

とくに当消防団は、優秀な団員を多数もち、さらに今後の発展が期待されており、かねて整備その他について模範団員である次の三名の表彰を行った。

二六〇名が 社会人の仲間へ

【成人式】

「おとなになったことを自覚し、みずから生き抜こうとする青年を祝いはげます」町成人式を建昌小学校に二百余名の青年があつまり多数の来賓をむかえ、一社会人としてのかど出のお祝いをうけました。

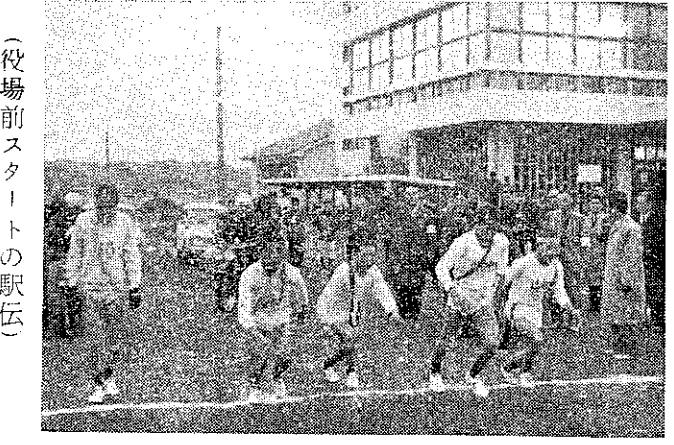
これから先成人者は、世の荒波に向って、ありとあらゆることの責任と義務を負わねばなりません。たとえ選挙権を与えられ、清き一票を投ずることも、婚姻にしても親の許しをうけなくとも自由のなりの責任を負わねばなりません。気ままな責任のない行動は許されないのであります。

このことは親兄弟はもちろん、私たち社会人はこの人々を、社会のひとりとして仲間にも迎えて、良き社会人として育つよう、お互いに助け合いたいと思えます。

さて当日はぐづついた天気でありましたが、早朝から男子は背広、学生服で女子は洋服、晴着の姿でうれしさをいっぱいうかべ、会場



(一社会人として記念樹とともに)



(役場前スタートの駅伝)

成人の謝辞

本日ここに、始良町成人の式に、あたりお招きをいただきまして、成人を代表し謝辞を申し上げる機会を得ましたことをうれしく思います。

ただいま町長さんをはじめ、来賓の方々のお祝辞と激励のお言葉をいただき、私たち成人者一同感謝にたえません。

私たちは第二次世界大戦の最中に生れ、B29の爆音を耳にしては母の手を引かれて、防空ごうに逃げ隠れた幼きころをかすかに思い浮べますが、それは戦争の恐ろしさと言うよりも何か興味あるおもしろいことのように思われたものです。

あれからちょうど十七年、このわずかな期間に世の中はどんなに変わったでしょうか。

まず考えられるのは、男女同権と婦人の参政権が認められるようになり、さらに第二次世界大戦中の戦時動員が契機となり、婦人の職場進出もはげしくなりましたが、今日では婦人と職業婦人と努力と、この間に世間の人々の認識も大きな変化をあげてきたようです。

そこで、これから十五年先、二十年先の日本は「世の中は何か常なる飛鳥川昨日の淵ぞ今日は淵に成る」と、昔の歌にもありますように年々進みつゝあります。

この発展して行く日本を、より良き社会に築きあげるのには私たち成人者の責任であり宿命でもあります。

きょうここに、二百五十余名はめでたく成人式を迎え、新たな気持で人生のスタートラインに立つたわけですが、これからはおとなとして、独立した社会人として、人格形成とともに、始良町発展のため、引いては日本国民のため、一生懸命がんばる覚悟でございませぬ。

私たちの中にはまだ学校に通っている人、すでに社会人として職場に第一歩を踏みだした人、あるいは家庭で職業生産に従事する人のおの性格、技能、趣味によつて職場は違いますが、何等かの職業につき努力をとおして社会に貢献している事には違いありません。

これからは、自分の仕事に自信と誇りをもち、きょうのこの盛大な式に力添えをすることができましよう、さらに努力することをお誓いいたしまして謝辞といたします。

昭和三十一年一月十五日
成人者代表 梅 恵子

グラフでみる 昨年の畜産物相場

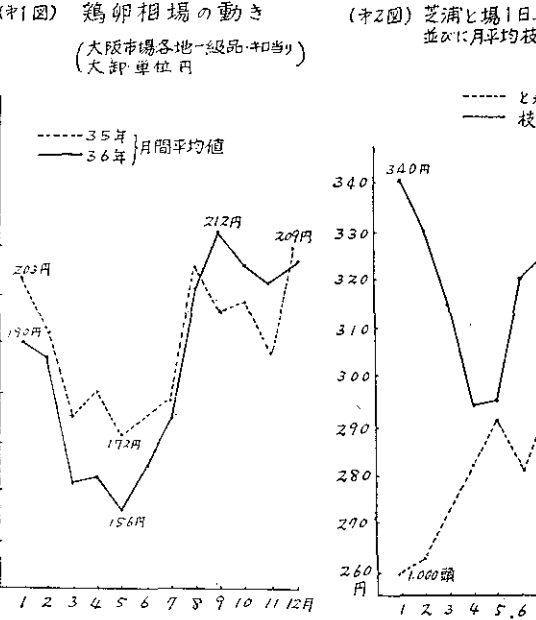
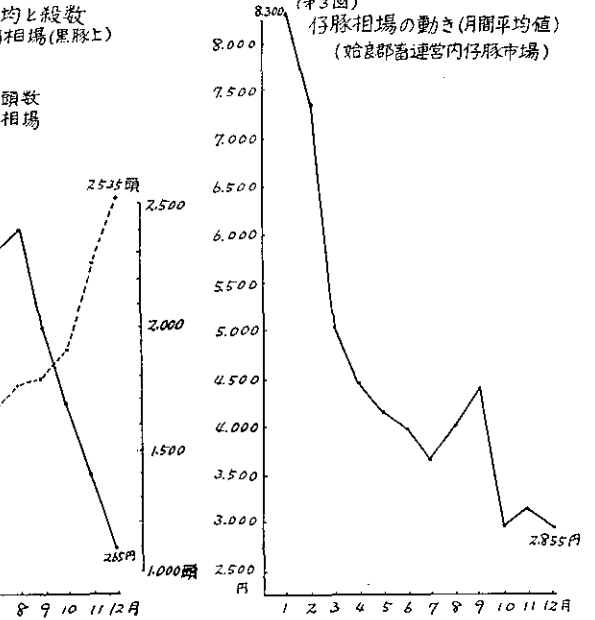
経済成長に伴う国民の食生活が洋風化するに伴い、今後畜産物・くだ物の需要はますますふえていくことから、農業の方向も大きく変わるとされており、とくに畜産においては経営経済的にも、多頭飼育が盛んに行われており、多頭飼育に気になるところは、やはり畜産物の値動きであり、鶏卵、豚肉も昨年は打って変わった相場をまよってききました。そこで昨年一年間の畜産物相場の動きを反省して、今後の経営設計の指針ともなればと思ひ資料をまとめてみました。

鶏卵と豚肉の相場は、昨年は打って変わった相場をまよってききました。鶏卵は昨年一年間の畜産物相場の動きを反省して、今後の経営設計の指針ともなればと思ひ資料をまとめてみました。

紙面の都合で資料も少なく、また鶏卵と豚肉の相場は、昨年は打って変わった相場をまよってききました。

鶏卵と豚肉の相場は、昨年は打って変わった相場をまよってききました。鶏卵は昨年一年間の畜産物相場の動きを反省して、今後の経営設計の指針ともなればと思ひ資料をまとめてみました。

紙面の都合で資料も少なく、また鶏卵と豚肉の相場は、昨年は打って変わった相場をまよってききました。



災害を受けない 水稻の早期作

最近台風がこないで米が順調に収穫できまして誠に結構なことであります。しかしながら災害は忘れたころにやってくるといういわれが、本町の早期作の状態を見ますと、年々その作付が減ってきており、誠にいかんに行きます。

皆様のよく早期米は収量が少ない味が悪いといわれますが、最近品種も改良されて味もよく収量もありません。

農協別	36年度		37年度	
	水	陸	水	陸
佐又富田	25	10	50	10
山田	15	15	15	15
山北	50	15	60	15
計	115	35	150	35

ねずみ2650匹捕獲 四等賞に六名

さきに行つた抽せん結果は、除の結果は総戸数の約半分以上の実績でありました。

ねずみ駆除表彰地区として、加治木保健所管内より船津地区が選ばれ、十二月十二日県環境衛生大会で表彰を受けました。

れず最下等の四等のみの当選でした。なお四等(景品六〇ワット電球一個)に運よく当たった方は左記の七で、当選番号は下三けたが、二七七、三五二、八一二、九七四です。

この番号の抽せん券をもちお持ちの方がおりましたら、役場福祉課衛生係に抽せん券をお届けください。後日景品をお渡しします。

(原方) 大平八重(上ノ上) 澤添五左衛門(横原) 谷口清治(山ノ口) 田ノ上松江(東) 松下晴美(水瀬) 下野康博

町代表に帖佐校区の安楽さん 婦人会体験発表大会

発表は次の五名の方で、かねて苦勞されていた体験を発表し、二十日に行われ、那体験発表大会に帖佐校区代表の安楽静江さんが選ばれました。

農村経済をかえり見て

- 三又校区 中西 光江
- 千羽校区 主婦の労働
- 帖佐校区 安楽 静江
- わが家の経済 満尾 初子
- 山田校区 花田トメ子
- 重富校区 船津トメ子
- ふたばクループの歩み 福山とし子

ありがとうよろこばれた贈物 歳末たすけあい運動

町民皆様の暖かいご同情を頂いて実施しました。歳末たすけあい運動は、予期以上の成果を納めましたからお知らせいたします。

重富保健院ほか六ヶ所一〇一生活困窮者 二二一名

合計 三六五名

なお帖佐小学校の金児童から仁風寮のお友だちに、餅四七〇個を贈りよろこばれました。

またこの運動に協力くださった婦人の方々に感謝申し上げます (福祉課)

児童手当請求は早めに 父と生計を同じくしない子

この制度に該当する人、または該当が非該当かはつきりしない人たちは請求がおくれて不利益を受けることのないよう受給資格の有無について早目に福祉課にお問い合わせください。

なお、この制度と同時に母子福祉年金も受給でき、これは父と死別して母以外の姉または祖母に養育されている児童の世帯に該当します。

児童手当請求は早めに

父と生計を同じくしない子

この制度に該当する人、または該当が非該当かはつきりしない人たちは請求がおくれて不利益を受けることのないよう受給資格の有無について早目に福祉課にお問い合わせください。

なお、この制度と同時に母子福祉年金も受給でき、これは父と死別して母以外の姉または祖母に養育されている児童の世帯に該当します。

児童手当請求は早めに

父と生計を同じくしない子

この制度に該当する人、または該当が非該当かはつきりしない人たちは請求がおかれて不利益を受けることのないよう受給資格の有無について早目に福祉課にお問い合わせください。

なお、この制度と同時に母子福祉年金も受給でき、これは父と死別して母以外の姉または祖母に養育されている児童の世帯に該当します。

児童手当請求は早めに

父と生計を同じくしない子

この制度に該当する人、または該当が非該当かはつきりしない人たちは請求がおかれて不利益を受けることのないよう受給資格の有無について早目に福祉課にお問い合わせください。

なお、この制度と同時に母子福祉年金も受給でき、これは父と死別して母以外の姉または祖母に養育されている児童の世帯に該当します。

児童手当請求は早めに

父と生計を同じくしない子

この制度に該当する人、または該当が非該当かはつきりしない人たちは請求がおかれて不利益を受けることのないよう受給資格の有無について早目に福祉課にお問い合わせください。

なお、この制度と同時に母子福祉年金も受給でき、これは父と死別して母以外の姉または祖母に養育されている児童の世帯に該当します。

児童手当請求は早めに

父と生計を同じくしない子

この制度に該当する人、または該当が非該当かはつきりしない人たちは請求がおかれて不利益を受けることのないよう受給資格の有無について早目に福祉課にお問い合わせください。

なお、この制度と同時に母子福祉年金も受給でき、これは父と死別して母以外の姉または祖母に養育されている児童の世帯に該当します。

児童手当請求は早めに

父と生計を同じくしない子

この制度に該当する人、または該当が非該当かはつきりしない人たちは請求がおかれて不利益を受けることのないよう受給資格の有無について早目に福祉課にお問い合わせください。

なお、この制度と同時に母子福祉年金も受給でき、これは父と死別して母以外の姉または祖母に養育されている児童の世帯に該当します。

児童手当請求は早めに

父と生計を同じくしない子

この制度に該当する人、または該当が非該当かはつきりしない人たちは請求がおかれて不利益を受けることのないよう受給資格の有無について早目に福祉課にお問い合わせください。

なお、この制度と同時に母子福祉年金も受給でき、これは父と死別して母以外の姉または祖母に養育されている児童の世帯に該当します。

児童手当請求は早めに

父と生計を同じくしない子

この制度に該当する人、または該当が非該当かはつきりしない人たちは請求がおかれて不利益を受けることのないよう受給資格の有無について早目に福祉課にお問い合わせください。

なお、この制度と同時に母子福祉年金も受給でき、これは父と死別して母以外の姉または祖母に養育されている児童の世帯に該当します。

児童手当請求は早めに

父と生計を同じくしない子

この制度に該当する人、または該当が非該当かはつきりしない人たちは請求がおかれて不利益を受けることのないよう受給資格の有無について早目に福祉課にお問い合わせください。

なお、この制度と同時に母子福祉年金も受給でき、これは父と死別して母以外の姉または祖母に養育されている児童の世帯に該当します。

- ### 香典返し
- 町社会福祉事業へ 金壹千円也
 - 故 井上為右エ門様 金壹千円也
 - 故 三十町 井上為義殿 金壹千円也
 - 故 柿内義盛様 金壹千円也
 - 故 柿内イト殿 金壹千円也
 - 故 有村安太郎様 金壹千円也
 - 故 納屋 有村 忍殿 金壹千円也
 - 故 寺師ノ口伊左門様 金壹千円也
 - 故 寺師ノ口定二殿 金壹千円也
 - 故 山田シヅエ様 金壹千円也
 - 故 山田夫 石川義則殿 金壹千円也
 - 故 八代彦熊様 金壹千円也
 - 故 八代トヨ殿 金壹千円也
 - 故 加治木モリ様 金壹千円也
 - 故 星ヶ山 加治木益男殿 金壹千円也
 - 故 春山芳正様 金壹千円也
 - 故 年平妻 春山セキ殿 金壹千円也