



就職者代表謝辞 池田忠久君



はげます金丸光代さん



発行所 鹿児島県始良郡始良町役場 (印刷所) キング堂印刷所
発行人 池田盛孝 編集人 吉井忠夫

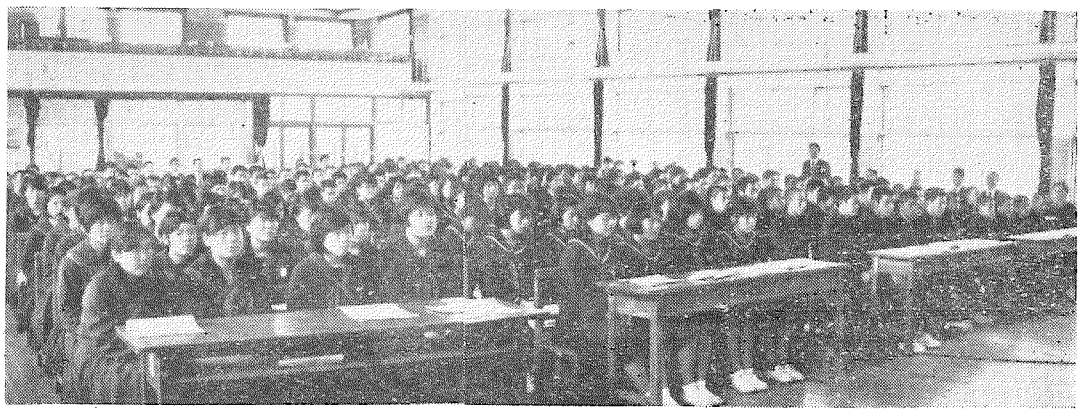
町の人口動態

Table with population statistics: 3月1日現在, 世帯数 6,213戸, 人口 22,871人, 出生 27人, 死亡 26人, 転入 111人, 転出 141人

特別職の給与等引上げ

二月臨時議会

二月二十五日に第一回の臨時議会が招集された。附議された事件は次のとおりで、特別職の給与に関する条例の一部を改正する条例(可決)...



就職者のことばに聞きいる 激励



りっぱな社会人として 中卒就職者壮行会

五日小春日和の暖かい日がいっぱいにきた帖佐中学校の講堂で、この春卒業のうちに、二〇八名の就職者を送る会が開かれた。

、四七〇円に、医療職の給料表は、最低額四〇、四〇〇円(現行三七、八〇〇)...

、三二二万円を追加して総額三二八、七九九円になるもので、主に給与引上げによるもの...

「就職自動車出発」 二〇八名の就職者はいくつかのグループに分かれ、十六日から二...

青少年から見た防犯(作文)

帖佐中三年F組 前田 広子

戦後めざましく増加してきたものとよく言われる。このような調子のひとつに、青少年の非行があ...

香典返し

- List of names and amounts for obituary returns: 一金貳千円也 故黒木ツマ様 85, 一金千円也 故黒木清二殿 80...

町社会福祉協議会へ

拾得金謝礼寄付

- List of names and amounts for found money donations: 一金貳百五十拾円也 町田勝男殿, 一金貳千円也 故吉川マン様 87...

四月十五日午前九時半から建昌校講堂で音楽隊を招き開きますから会員多数お出でください。

### もうすぐ一年生

#### 入学前の家庭指導を

小学校一年生への入学は、人生における大きな転機の一つといえます。それは学校教育という意図的な学習生活の内容が加わり、時間的な規制を受け、集団生活の仲間入りをすることからです。このことは子どもたちにとって大きな喜びでもあり不安でもあります。

したがって、このような新しい人生の転機に立つ子どもたちに対して、家庭でどのように指導したらよいのかという点は、子どもの将来からみて、きわめて重要な意味をもつべきです。そこで、どのようなことな指導したらよいか、ということです。

あくまでも今までの生活で、子どもの生活を基盤にしながら、少しずつ学校生活に入るに必要な生活習慣を無理なく身につけていくことがよいことな指導です。

学校生活に入るために身につけておきたい生活内容としては、いろいろありますが、以下を挙げてみます。

- (1) 起床や就寝の時刻をきちんと守り、規則正しい生活をすること。
- (2) 洗面や着替えの習慣を身につけて清潔な身を保つこと。
- (3) 学校の道徳と心を鍛え、よく生きる習慣を身につけること。
- (4) 自己の整理と身のこまを自分で守ること。
- (5) 健康や喜びを子どもの心の中に育てることを基本として、小学校生活の生活や環境が急に変化する生活の心身の動向を自然と耐え忍ぶことができてこそ学校生活を楽しめることな指導です。

また、トラホームや皮膚病などの伝染性の病気にかかっている子どもは、他の子どもにいいわづかかからないように、そのために劣等感を持つことにもなっている。以上を基本として、お父さんお母さんが、子どもが心身ともに健康で、最もよい条件のもとに入学できるように細心の注意を払っていただきたいものです。

今春の入学生は次のとおりです。

学校名	男	女	計
帖佐小学校	33	27	60
建昌小学校	35	28	63
三輪小学校	34	26	60
重富小学校	36	29	65
山田小学校	37	30	67
成美小学校	38	31	69
堂山小学校	39	32	71
木津志小学校	40	33	73
計	177	143	320

北山中学校 計 37

### 家畜共済加入についてお願い

組合の家畜共済事業はサービス事業として開設されています。家畜診療所を中心として組合員の協力と関係当局の支援のもとに組合員が不利な事故によって受ける損失を補てんして、その農業経営の安定をはかることが目的であり、農業共済組合の諸事業のうち最も農家の信頼を得ているのであります。

この事業の中心をなす家畜診療所は、現在二名の獣医師を配置しこれを要する経費は主として家畜共済加入の際に納められる掛金の中に含まれています。当組合は対象家畜の少ないと、地理的悪条件等により経営が困難な実情を考慮し、大体系の家畜共済一〇〇頭に対し獣医師一名が健全経営の一助の線と考えられております。三十九年度の引受実績が、一、三九七頭で、この面から見ても二名の獣医師を配置することに問題があまりない方なおります。条件と家畜の分布状態からして、現在の二名の獣医師は最低限の必要人員として確保する必要があります。このことは組合員の強い要望でもあります。

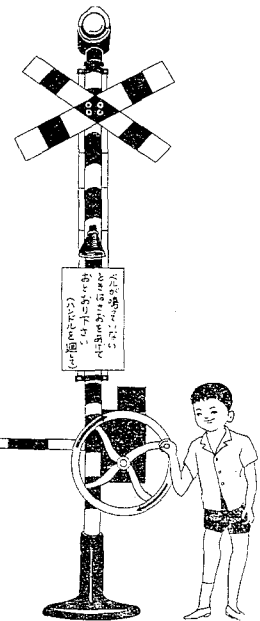
### てまわし踏み切り

四月はじめに「てまわし踏み切り」ができます。この踏み切りは列車が近づくと、ベルが鳴り、しゃ断棒が自動的におりります。列車が通過するとベルは鳴り止みます。しゃ断棒は自動的にあがり、列車が通過すると「ベル」が鳴らなくなります。

お願ひ

次のようなときは車に知らせてください。

1. しゃ断棒が折れているとき
2. 列車がきても「ベル」が鳴らないとき
3. 列車がきてもしゃ断棒がおりないとき
4. ベルが鳴っていないで、ハンズルを回しても、しゃ断棒が上らないとき



### 日赤・護国神社募金協力に感謝

#### 手数料は町婦人会へ

婦人会の方々にお願いして募金していただいた40年度の日赤募金と鹿兒島護国神社の奉賛募金、このほど日赤事務所を通じて五月三十一日と八月十日に県事務所宛にそれぞれ納付できました。これはみなさんの御理解のもと、婦人会役員の方々の賜と感謝申し上げます。日赤募金は世界各国の人類と手をつなぐ赤十字事業の資金に当てられるものであり、護国神社奉賛募金は、これまで鹿兒島市草子田町の社殿の屋根が腐敗しているのを、銅板屋根

部落名	日赤募金	護国神社募金	共同募金	歳末助け合い募金
町野	4,050	2,220	4,740	780
十流	4,500	2,700	5,220	865
三上水岩	2,150	1,230	2,580	450
町野寺崎	2,200	1,950	2,960	650
町野	2,350	1,320	2,640	490
町野	2,150	1,890	2,440	550
町野	2,500	1,290	2,760	500
町野	7,000	3,810	7,020	1,200
町野	2,200	1,320	2,640	430
町野	4,120	2,430	4,740	860
町野	4,950	2,670	5,900	940
町野	5,300	2,850	6,060	2,880
町野	3,300	1,560	3,900	1,540
町野	3,550	2,190	4,140	850
町野	2,750	1,620	3,360	1,340
町野	3,800	2,070	4,410	510
町野	4,150	1,800	4,520	710
町野	4,550	2,385	5,220	1,090
町野	3,500	2,100	4,320	530
町野	1,600	2,220	1,980	1,140
町野	1,850	2,280	2,160	1,280
町野	2,200	2,220	2,220	2,220
町野	1,600	1,820	1,980	1,140
町野	2,010	3,120	2,220	1,000
町野	2,600	3,120	3,120	1,620
町野	1,380	1,140	1,380	2,340
町野	1,900	990	2,040	2,820
町野	1,650	1,200	2,220	2,880
町野	2,000			
町野	268,920	148,060	448,130	70,865

### 共同募金・歳末助け合い募金実績

40年度の日赤募金と歳末助け合い募金は、暖かい協力がありまして日目標額が達成できたことを感謝申し上げます。助け合い募金は町の福祉協議会や長期療養施設、九カ所、養老施設、三カ所、児童施設、十二カ所、その他施設二カ所

### ひな祭り演芸会

「ひな祭り演芸会」

きたる三月三十一日午後一時、鹿兒島県立鹿兒島病院の講堂で、ひな祭りの行事として、患者さんや病室の職員合同による演芸大会を開催いたします。多数出席してください。

また、患者さんの慰問の意味で、飛入もおおいに歓迎してあります。演芸会の内容は、前みやダンスその他劇もありません。

### 阿波丸の遺族をさがしています

阿波丸の遺族をさがしています

大平洋戦争の末期、日本の貨物船「阿波丸」(一万二〇〇ト)が台湾海峡で、米潜水艦の攻撃を受けて沈んだ。米潜水艦で死亡した二千二百七十三人の乗客と乗組員の遺族たちが、四月一日の二十一年の命日に、この船が沈没した海域まで出てきて供養するとともに、神戸に慰霊碑を建てる計画をすすめています。

このことについて、鹿兒島市におられる「新井慶子」という方から遺族に呼びかけていますから、遺族の方がおられたら役場福祉課へ連絡ください。

### 法務局清生出張所(登記所)の登記管轄区域の変更

法務局清生出張所(登記所)の登記管轄区域の変更

旧山田村の大字の全部と旧帖佐町の寺崎、住吉、永瀬の三大字の不動産(土地家屋)の登記は、いままで清生出張所から取りまわしていたが、二月一日から加治木支局に変更されました。

これによって、始良町の登記関係は全部加治木法務局に統一されたこととなります。