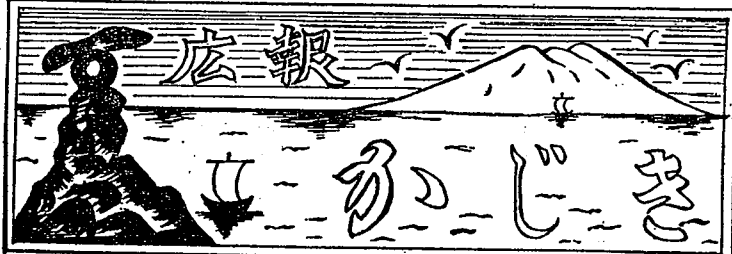


尋ね人

昭和20年9月頃上海第一陸軍病院外科5病棟に、マラリヤと足の切開手術で入院しておられた、松岡正春（大阪市東住吉区田辺東元町一丁目32番地）さんから、昭和21年3月第一次復員まで、鹿児島市の看護婦長をしておられた方（氏名不明）が、加治木町出身の方で、自転車屋か牧場の娘さんであつたと記憶、現在40才すぎの方をさがしてくれとの問い合わせがありました。お気づきの方がいましたら役場民生課までお知らせください。



発行所 鹿児島県始良郡加治木町役場 (一戸一枚配付) 発行人 曾木隆輝 編集人 中元邦夫 印刷所 吉屋印刷所

人口の動き

Table showing population statistics for 1963 (昭和38年) as of January 1st, including birth and death counts by gender and age group.

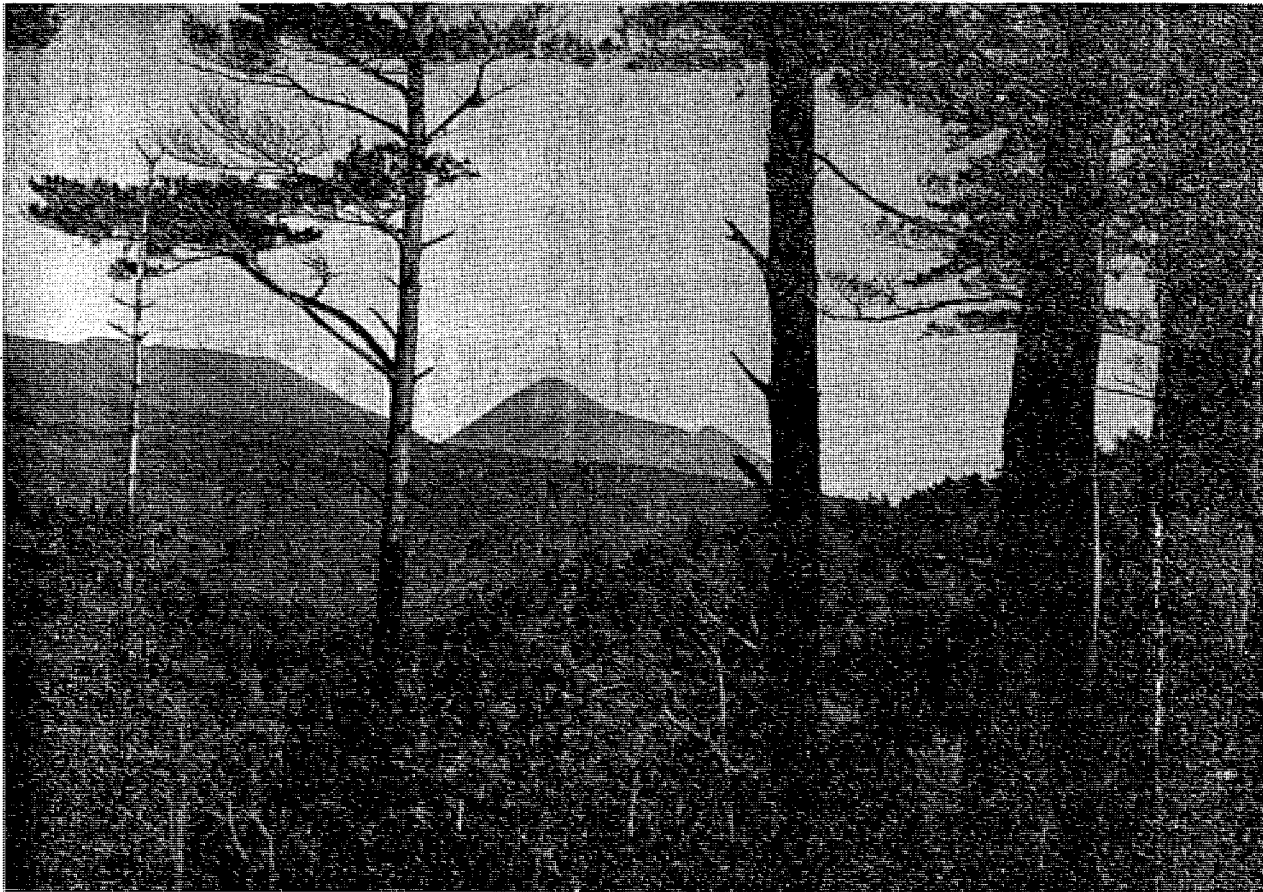
年頭の御挨拶

町長 曾木隆輝

新年おめでとうございませう。昭和三十七年もあつたのだしく過ぎてしまいました。町民の皆様も、数々の思い出を残されたことと存じます。そのすべたは、すばらしいものであつたでしょう。しかし、中には悲しい、また、苦しい思い出もあつたかも知れません。悲しみや、苦しみはここで忘れ

ここで、わたしたちは、物ごとによく注意して工夫し、自らの道は自ら切り開いて行く決意と、努力をしなければならぬ年と存じます。お互い頑張りましょう。

新年 おめでとう 加治木町職員一同

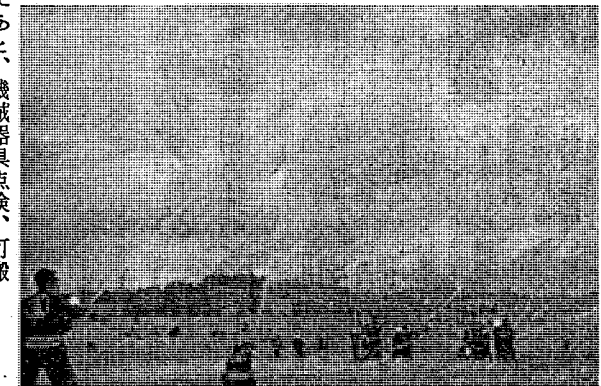


新湯温泉台より高千穂を望む(写真提供 入部兼宣氏)

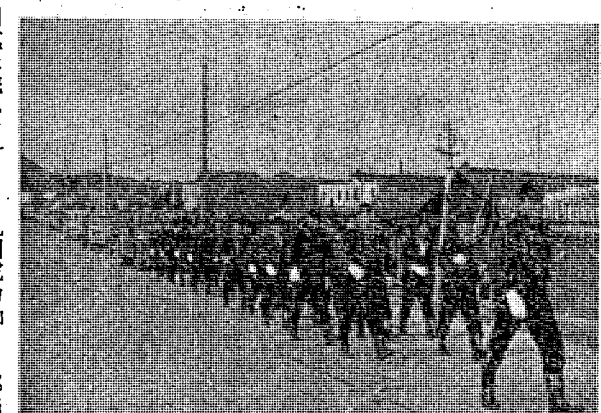
38年消防出初式

盛大に終る

新春を飾る本町の消防出初式は去る十一日、寒風きびしい悪天候の中に、加治木高等



大火何物ぞ〜放火訓練



向江町から西町へ〜市中行進

年頭に際して

町議会議員 中摩 仙

明けましておめでとうございませう。加治木町の皆様にはお揃いで輝かしい昭和三十八年の新春をお迎えなされたことと心からお祝い申し上げます。

- List of names and titles of council members and other officials, including 九州電力加治木営業所, 木田須崎, etc.

1月の納税 県民、町民税4期分と国民健康保険税4期分です。ご協力ください

社協たすけあい資金へ 三千円 岩原 高瀬キミ 三千円 楠原 脇 甚吉 二千円 錦江町 川野 親男 二千円 本町 立山 常治 二千円 本町 立山 常治 二千円 本町 立山 常治 二千円 本町 立山 常治

町育英会へ 三千円 高井田 城 秋江 三千円 本町 立山 常治 一千五百円 鎌田タミ

青壯年婦人 活動研究集会

1月27日午前10時から小で

この研究集会は過去「わたしたちの町の産業振興と地域の生活文化を一段と向上させよう」とのねらいで、町公民館が中心となつて毎年開催されてきたが、今年

- 一、とき 1月27日(日)午前10時から二、ところ 松城小学校講堂と教室三、参加範囲 青年団、婦人会、PTA、農研、4日、青年、婦人学級、成人学級その他一般希望者四、主催 町、公民館、農協、普及所婦人会、青年会五、発表 分科会(一人10分)部門毎に研究集会実施要項の主な点

盛り上がる新生活運動

中野地区の実相

その一

町公民館が社会教育を強くおしすすめると、新生活運動を提唱したのは、昭和三十四年十月だった。この運動を重点的にすすめていくために中野地区が研究委嘱地区に指定されたが、その間、同地区では地域内の団体機関グループが、それぞれ持っている課題のうちから、共通的なものを地域課題として取り上げ、その活動を活発にするため推進協議会を結成し、連絡しあい、理解しあい、協力しあつて、グループ活動を中心に、新生活運動を生産生活と結びつけるために地区の実態調査を実施して、その結果に基づいて部門毎に問題点を集約し経済振興、民主的な団体のあり方、生活教育、衣食住の改善、因習の打破、家庭教育の振興等、あらゆる問題を取り組んできた、その実相にふれ、本号(85号)から次号にかけて紹介することとします。

地域の状況

1、位置 加治 木町の東方に 市街地より四キロの地点にあつて、標高一五〇米から二〇〇米の台地に四つの部落が開けていて、幹線が二本あるが、平均二五度から三〇度の急坂であり、総戸数一三二戸からなる純農村地帯である。当地域は、高冷地畑作地

帯であつて、畑作中心の農業経営が行なわれ、中野小学校を起点として、東方四キロに亘る間にやや南北に二キロから二、五キロの距離に部落が点在している。学校は複式、無医村無灯火家庭もあるような地区で従つて、社会文化施設は貧弱文化水準は一般に低い。地区民は素朴で勤労精神に富むも、極貧者は少ないが一般に豊かでない。

2、構成 (1)、戸数 三三三(農家三三戸、消費者家庭戸) (2)、人口 五二三人 (3)耕地面積 水田二四町七反(一戸当り平均二、一反)畑九〇町一反(一戸当り平均九、七反)

3、家畜状況 平均二、一反(畑九〇町一反)一戸当り平均九、七反

Table with 4 columns: 豚, 馬, 牛, 和牛(成牛) and 2 rows: 昭和36年度, 昭和37年度



どの位になつたかな...豚の肥育検査 長谷川グループ

中野地区が町の指定を受け新生活運動を開始したのは昭和三十四年一〇月、それ以来三年に亘り、先ず新生活運動の趣旨の徹底を図り、意欲を持たせることに重点をおいて基礎教育に努めたすなわち各部落をまわり懇談会を開いて趣旨の徹底を図り、会合の集まりの時間厳守、完全出席と欠席届の励行、記帳の習慣、農作物の設定管理の研究、生活

中野地区が町の指定を受け新生活運動を開始したのは昭和三十四年一〇月、それ以来三年に亘り、先ず新生活運動の趣旨の徹底を図り、意欲を持たせることに重点をおいて基礎教育に努めたすなわち各部落をまわり懇談会を開いて趣旨の徹底を図り、会合の集まりの時間厳守、完全出席と欠席届の励行、記帳の習慣、農作物の設定管理の研究、生活

今年造林のすすめ 今年造林のすすめ(45町) いよいよ本年も、造林の時期になりました。例年のおおりの森林組合では、皆さんの造林のための苗木(スギ、ヒノキ、マツ)の斡旋準備をいたし、よい苗を沢山植えていた

感電事故を防ごう 九州電力では、毎年12月から1月にかけて冬期安全期間として、無事故、無災害強調運動を行なつております。次の点にお気づきになりましたらいつでも加治木営業所又は西別府サービス店へ御連絡ください。



新しく購入した大型タンク付消防車

教育寸言 教育長 市来村 ソ連の生徒守则 一、教養ある文化的な市民となり、かつソヴェットの祖国に出来得る限りの利益をもたらすために、忍耐強く根気よく知識を身につけること。二、学校長と教師の命令に絶対に従うこと。三、教師や学校長が教室に入るとき、及び教室から出る時には、起立して送迎すること。四、教師にたいして答える際には起立し、身体を真直に

し教師の許可があつて始めて着席する。一、長者には尊敬を払うこと。学校内、路上及び公共の場所では、節制をもつて、しかも礼儀正しく振舞うこと。二、親の言を聞き、彼等の手助けをし、弟妹の面倒をみる。三、親の言を聞き、彼等の手助けをし、弟妹の面倒をみる。おやおや現時、日本でこんなこと言うものなら、又は指導するものなら、或は教育講演でない、頭が古い独裁的だ、ボスだ、封建的だ、やれ何だときおろされ、批判され、足を引つ張られ、反対抵抗されて、起つても道いも出来ぬ目にあわされる情勢にすらある。然し、以上のような教育は日本では既にやつていた。

人間普遍の道として、又国民の道徳として、実践すべき当然の倫理として、且つ日本教育の基礎として躬行して来たのである。このソ連生徒守则は昭和二十一年日本の終戦の年制定された小学校、中学校の生徒守则である。まるで、終戦によつてソ連と日本の教育が入れ代つたような気がするし、そんな形である。教師や長者に尊敬の念を払はせ、親兄弟の面倒をみることは教師や長者のためのみでなく、さては、親兄弟だけのことでなく、実は生徒自身が人生を歩む第一歩として、且つは生徒自身の幸福にもつながるはずなのだが、日本の教育界の一部にあるように、白

新消防車の命名 近く小学校児童から募集 町では、消防力を更に強化するため、今年新しく大型タンク付消防自動車一台を購入しました。この消防車の命名を小学校児童から募集して新しい消防車にふさわしい名

新民生委員決る 町では去る十一月三十日付で民生委員の任期が満了となつていたので、選挙委員会に回し、次の委員を決め、このたび辞命を交付した。この委員の方々には、向う三ヶ年間社会福祉増進のため活躍して下さるわけです。委員氏名次のとおり。

- ◎印刷総務 順序不同 本田菊江(柳田) 池田ツナ(田中) 土橋ツナ(諏訪) 田中実(端山) 平山ヒデ(蒲生田) 末永清彦(今町) 末永英次(中郷) 猪目英二(鞍掛) 米沢清(迫) 宮脇基利(小田倉) 有村連(中野) 緒方秋夫(弓削) 外園二男(鶴原) 計二十三名